

期間限定キャンペーン・登録料無料!

1万1000円

工務店評価制度を活用して

選ばれる工務店に



1. 工務店評価制度とは

地域工務店や大工・一人親方など住宅建築に従事する事業者等の施工能力を客観的に評価・公開し、お客様からの信頼向上や適正金額での仕事確保につなげるための国土交通大臣認定制度です。

2. キャンペーンの目的

全建総連は、工務店評価制度で高い評価を得た地域工務店が、お客様に選ばれ、適正な利益を確保できる仕組みをつくることをめざしています。
今回の登録料無料キャンペーンにより、評価を受けた工務店を増やし、インターネット等でも登録した工務店を公開・宣伝しながら地域のお客様にアピールします。

3. 評価の項目

3つの観点で評価が行われます。最高グレードは星四つ★★★★です。まずは所属組合で評価シミュレーションを受けてみましょう。

評価項目	評価内容	評価の段階	全体評価
①基礎情報	建設業許可、資本金、完工高、技能者の所有資格、キャリア教育等	★~★★★★	★★★★★ 000点 / 100点
②施工能力	所属技能者のレベル3以上割合、新築元請数、リフォーム団体制度の会員有無等	★~★★★★	
③コンプライアンス	社保加入、法令順守等	★~★★★★	

※評価結果の有効期間は1年間です。

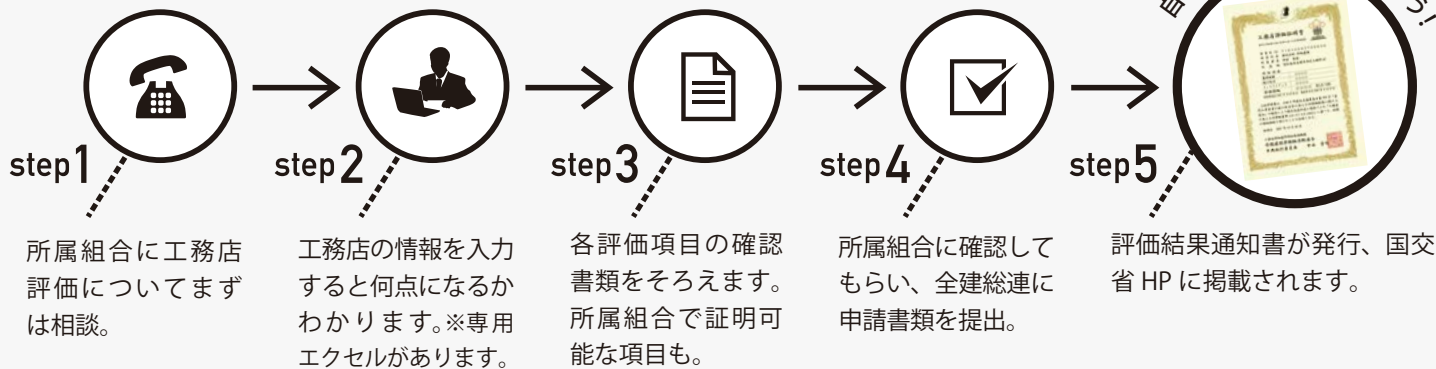
詳しくは裏面

全国建設労働組合総連合

〒169-8650 東京都新宿区高田馬場 2-7-15
TEL.03-3200-6221 FAX.03-3209-0538

連絡先

4 手続きの流れ



私たちは工務店評価を受けました



株式会社 鈴起建設

愛知県名古屋市 / 新築・リフォーム・社寺建築
<http://www.10-life.com>

全体評価 ★★★★★ 85.0/100点

内訳：基礎情報★★★★★ 施工能力★★★★★ コンプライアンス★★★★★



鈴木 貴雄さん (全建愛知)

地域のお客様にこれからも
選んでもらえるよう工務店
評価を受けました

当社は、昭和34年に名古屋市西区で創業いたしました。創業2年目より大工を目指す若者の育成にも取り組み、社内の一級建築士の管理のもとで伝統技術を活かした木造建築に取り組んでいます。地域のお客様にこれからも選んでもらうためにも「施工能力の見える化」が大切と考えています。

大保木建設

神奈川県横浜市 / 新築・リフォーム

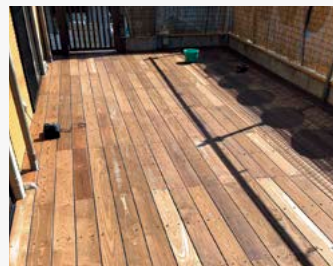
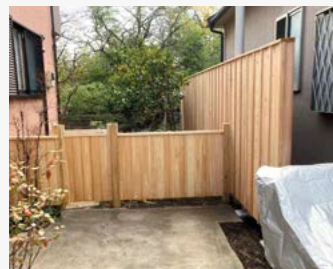
全体評価 ★★★★★ 81.3/100点

内訳：基礎情報★★★★★ 施工能力★★★★★ コンプライアンス★★★★★



伊藤 保さん (神奈川県連)

個人・一人親方もCCUS登録が
工務店の評価にもつながります



個人事業主・一人親方に対応する工務店評価 (S 基準) があると知り、評価を受けてみました。驚きの星4つ。これからは個人事業主も建設キャリアアップシステム (CCUS) に登録して工務店評価を活用するべきだと思います。

<詳しくはこちらのHPをご覧ください。>

●国交省HP 専門工事企業の施工能力等の見える化評価制度について
https://www.mlit.go.jp/tochi_fudousan_kensetsugyo/const/ccu_s_mieruka.html



●全建総連HP 工務店評価制度の申請について
https://www.zenkenoren.org/training/sistemuri_youniyorumeri/koumutenhyouka/

